

3-9 Eylül haftasında

- Seçili listelenmiş holdinglerde iskonto oranı **227 baz puan artışla %57,45** seviyesine yükselmiştir.
- Tarihsel ortalamaların üzerinde kalan iskontolu holdingler sırasıyla **GSDHO, AGHOL, NTHOL, SAHOL ve DOHOL** olduğu gözlemlenmektedir.
- Şirket bazlı ortalamalar özelinde iskontolu holding **AGHOL, SAHOL, KCHOL, ALARK, TRCAS ve OSTIM** takip edilmektedir..

Tablo-1: Holding NAD Tablosu – 9 Eylül 2025  
(seviye, güncel, tahmini NAD'a göre iskantolanmış, mln TL)

| Şirket Adı              | Kod   | Güncel NAD | Tahmini NAD | İskonto | KAFİF |
|-------------------------|-------|------------|-------------|---------|-------|
| GSD Holding             | GSDHO | 26.127     | 30.568      | -84,53% | HAYIR |
| AG Holding              | AGHOL | 247.099    | 289.106     | -77,42% | HAYIR |
| Net Holding             | NTHOL | 87.476     | 99.067      | -75,45% | HAYIR |
| Sabancı Holding         | SAHOL | 505.439    | 591.364     | -69,65% | HAYIR |
| Doğan Holding           | DOHOL | 97.773     | 114.394     | -59,83% | HAYIR |
| Bilici Yatırım          | BLCYT | 4.307      | 4.953       | -55,54% | HAYIR |
| Global Yatırım Holding  | GLYHO | 30.936     | 36.195      | -50,49% | HAYIR |
| Alarko Holding          | ALARK | 56.066     | 63.495      | -48,45% | HAYIR |
| Koç Holding             | KCHOL | 682.857    | 798.943     | -47,78% | HAYIR |
| Eczacıbaşı Yat. Holding | ECZYT | 35.098     | 41.064      | -42,21% | HAYIR |
| Turcas Holding          | TRCAS | 11.887     | 15.512      | -41,83% | HAYIR |
| Ostim Endüstriyel Yat.  | OSTIM | 2.487      | 3.245       | -36,18% | EVET  |

**-% iskonto +% primli olduğunu ifade eder**

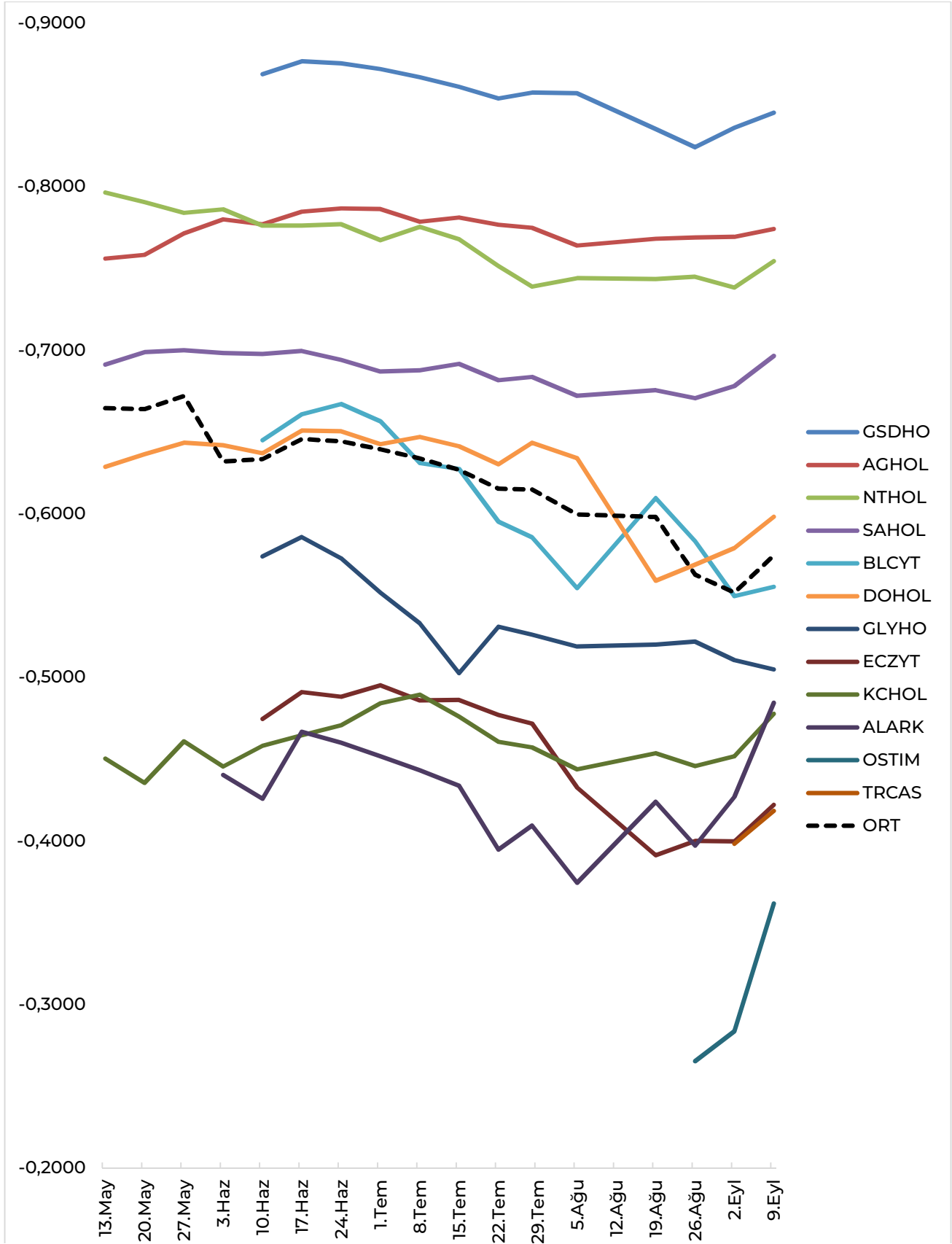
Holding şirketlerinin kombine yayınlamış olduğu datalar çerçevesinde halka açık olmayan şirketlerde defter değeri veya yaklaşım modeli çerçevesinde değerlendirme dikkate alınmış olup halka açık şirketlerde ise piyasa değeri gözetilmektedir.

Söz konusu şirketlerden hisse satışı veya girişi olması halinde tablolar özelinde anlık işlem yapılabilmekte olup holding özelinde net nakit ve yapısal değerlemeler çerçevesinde tahmini net aktif değer genişletilmektedir.

İş bu holdingler araştırma kapsamında olan şirketler olup talep edildiğinde ilave şirketler değerlendirmeye alınabilecektir.

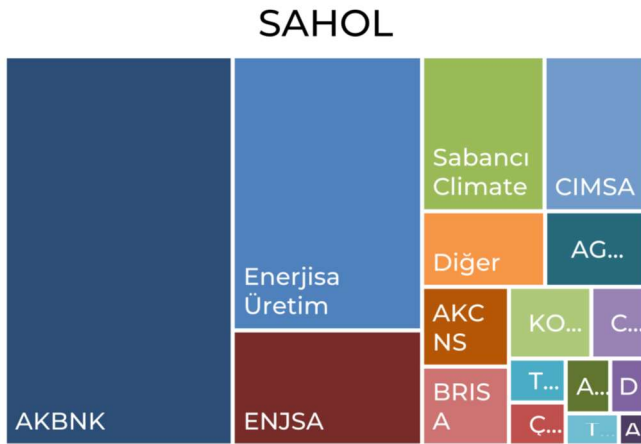
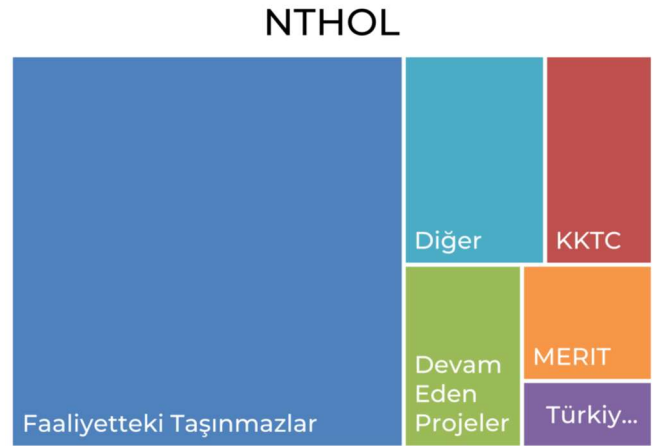
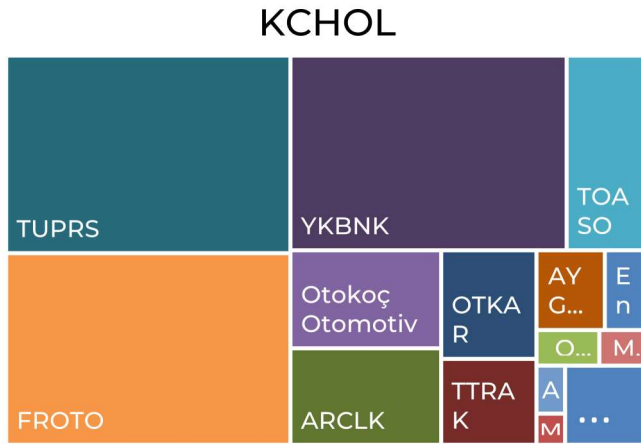
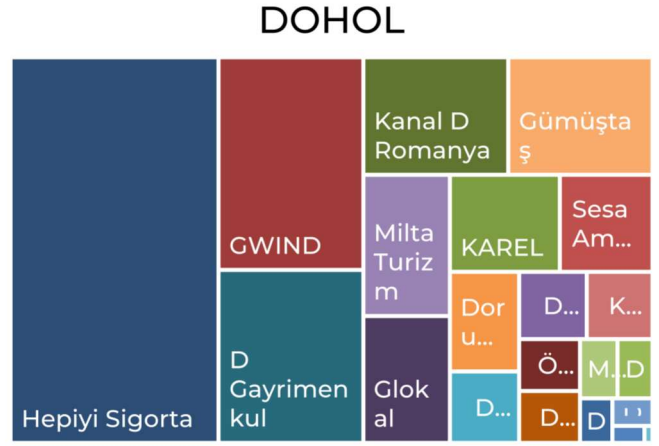
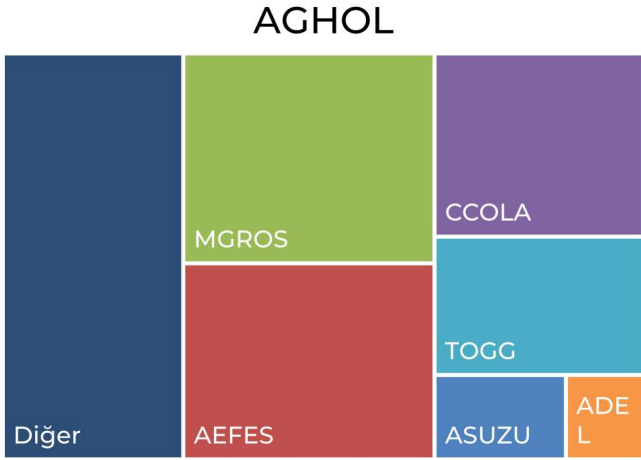


Grafik-1: Holdinglerin İskonto Durumu (seviye, %)



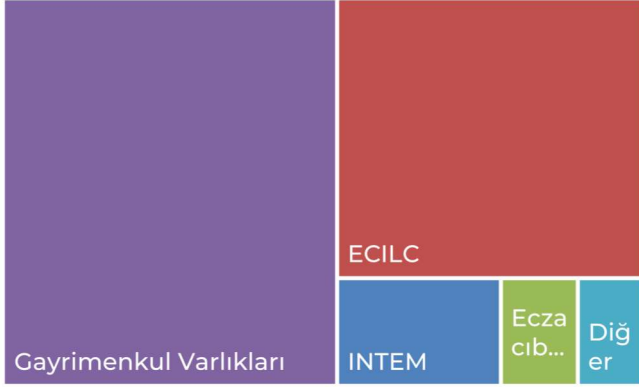


Grafik-2-12: Şirketlerin Kompozisyon Dağılımı





### ECZYT



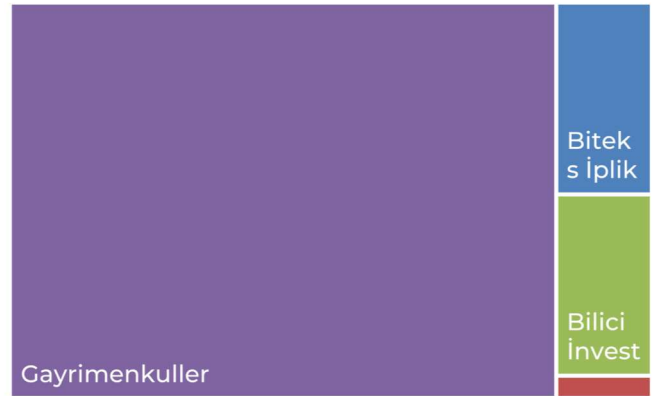
### GSDHO



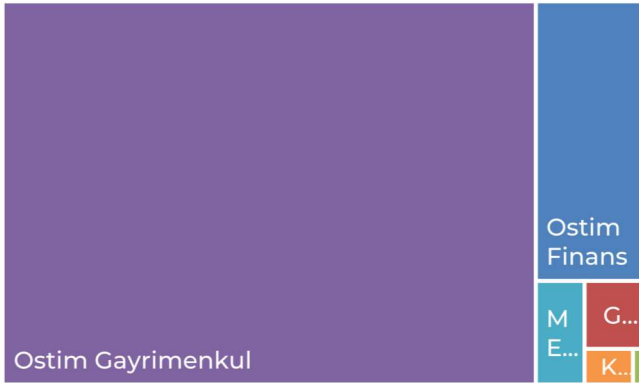
### GLYHO



### BLCYT



### OSTİM



### TRCAS





## YASAL UYARI

Burada yer alan bilgiler Marbaş Menkul Değerler tarafından bilgilendirme amacıyla hazırlanmıştır. Yatırım sinyal, bilgi, yorum ve tavsiyeleri yatırım danışmanlığı kapsamında değildir. Yatırım danışmanlığı hizmeti; aracı kurumlar, portföy yönetim şirketleri, mevduat kabul etmeyen bankalar ile müşteri arasında imzalanacak yatırım danışmanlığı sözleşmesi çerçevesinde sunulmaktadır. Burada yer alan sinyal, yorum ve tavsiyeler, herhangi bir yatırım aracının alım satım önerisi ya da getiri vaadi olarak yorumlanmamalıdır. Bu görüşler mali durumunuz ile risk ve getiri tercihlerinize uygun olmayabilir ve sadece burada yer alan bilgilere ve sinyallere dayanarak yatırım kararı verilmesi beklentilerinize uygun sonuçlar doğurmayabilir. Burada yer alan sinyaller, fiyatlar, veriler ve bilgilerin tam ve doğru olduğu garanti edilemez; içerik, haber verilmeksizin değiştirilebilir. Tüm sinyal ve veriler, Marbaş Menkul Değerler tarafından güvenilir olduğuna inanılan kaynaklardan alınmıştır. Bu sinyal ve kaynakların kullanılması nedeni ile ortaya çıkabilecek hatalardan ve zararlardan Marbaş Menkul Değerler sorumlu değildir.

## ARAŞTIRMA BİRİMİ

### İletişim Bilgileri:

✉ [iletisim@marbasmenkul.com.tr](mailto:iletisim@marbasmenkul.com.tr)

☎ +90 (212) 286 30 00 / 331

☎ +90 (212) 286 30 50

📍 Esentepe Mah. Ecza Sk. Safter İş Hanı  
No:6, İç Kapı:7, Şişli/İstanbul

Not: Söz konusu holding nad tablosuna eklenmesini talep ettiğiniz şirketlere ilişkin [meski@marbasmenkul.com.tr](mailto:meski@marbasmenkul.com.tr) adresine mail atabilirsiniz.